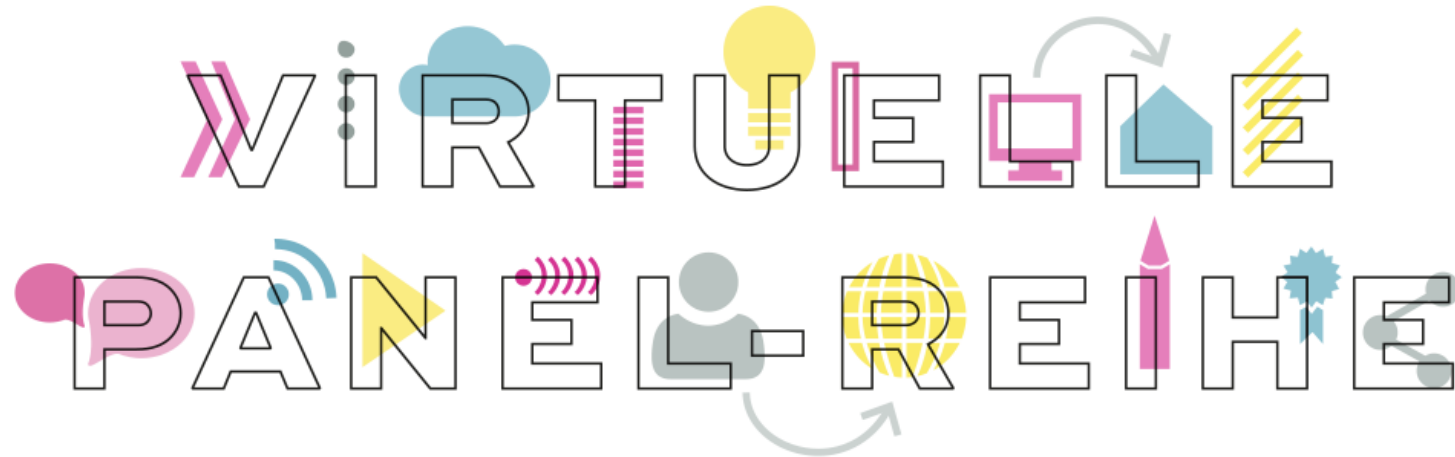


# Online-Unternehmensbefragung

des Meinungsforschungsinstituts Civey

zur Vorbereitung des virtuellen Panels „Weiterbildung individueller zuschneiden“  
am 23. September 2020



**Fachkräftesicherung, Corona  
und die Zukunft der Arbeit**

# Fragestellung



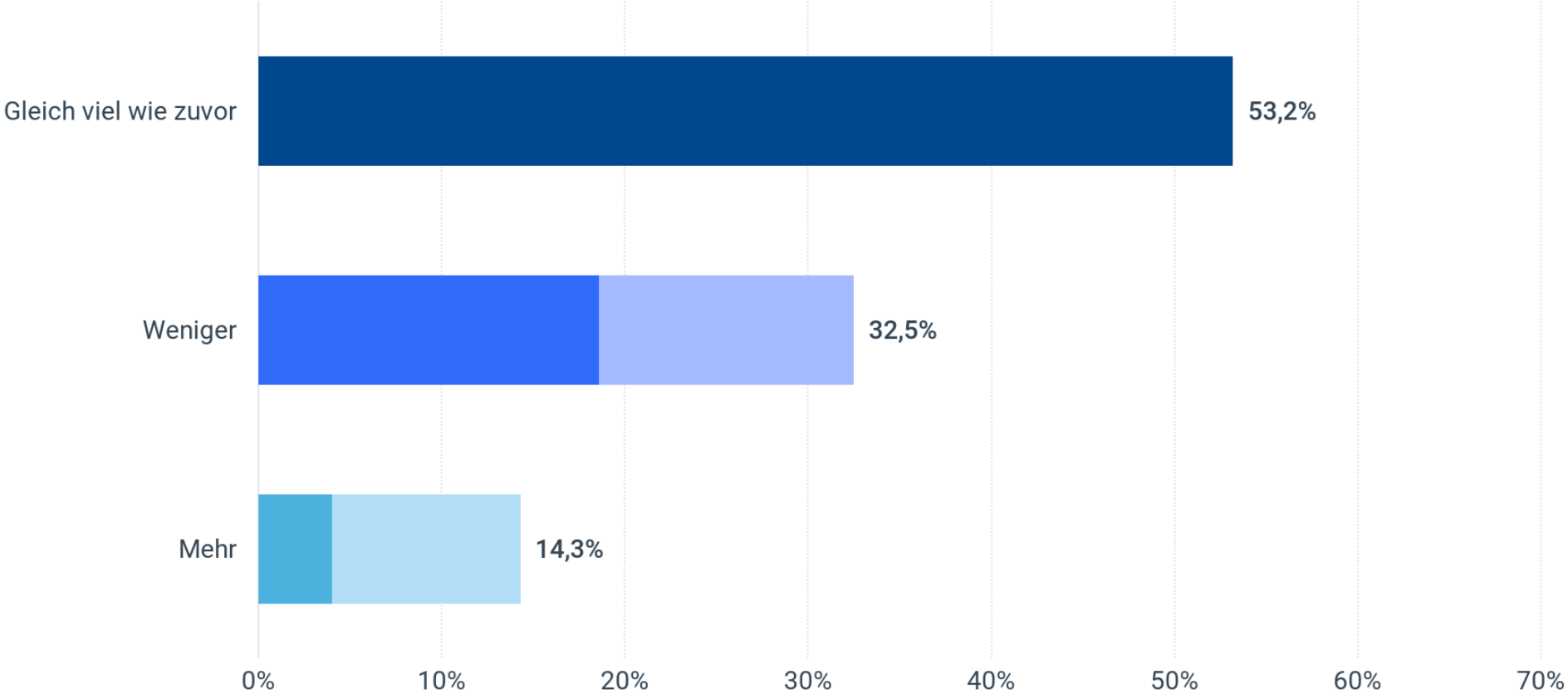
23. September 2020

Weiterbildung individueller zuschneiden

1. Investieren Sie in Ihrem Unternehmen seit der Corona-Pandemie **eher mehr oder eher weniger** in die Weiterbildung Ihrer Mitarbeiter?
2. **Welche Weiterbildungsmaßnahmen** werden in Ihrem Unternehmen angeboten?
3. Welches sind Ihrer Meinung nach die **größten Herausforderungen** in der digital gestützten Weiterbildung?

# Investieren Sie in Ihrem Unternehmen seit der Corona-Pandemie eher mehr oder weniger in die Weiterbildung Ihrer Mitarbeiter? 🔗 Entscheider in Unternehmen mit bis zu 250 Mitarbeiter

● Eindeutig mehr   ● Eher mehr   ● Gleich viel wie zuvor   ● Eher weniger   ● Eindeutig weniger

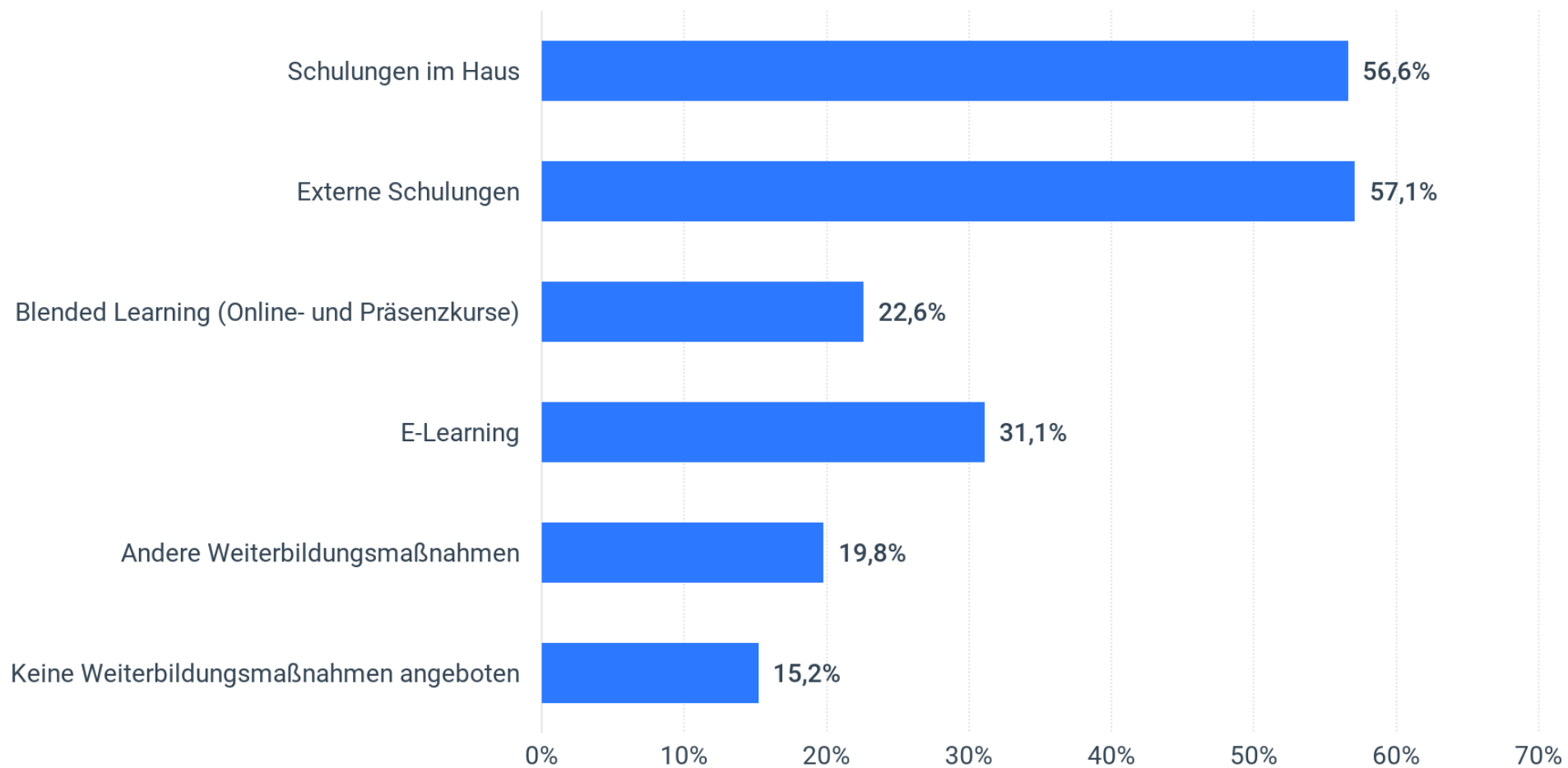


Stat. Fehler: 5,4% | Stichprobengröße: 1.009 | Befragungszeit: 01.09.20 - 21.09.20 | Stand: 21.09.20 - 18:35 Uhr



## Welche Weiterbildungsmaßnahmen werden in Ihrem Unternehmen angeboten?

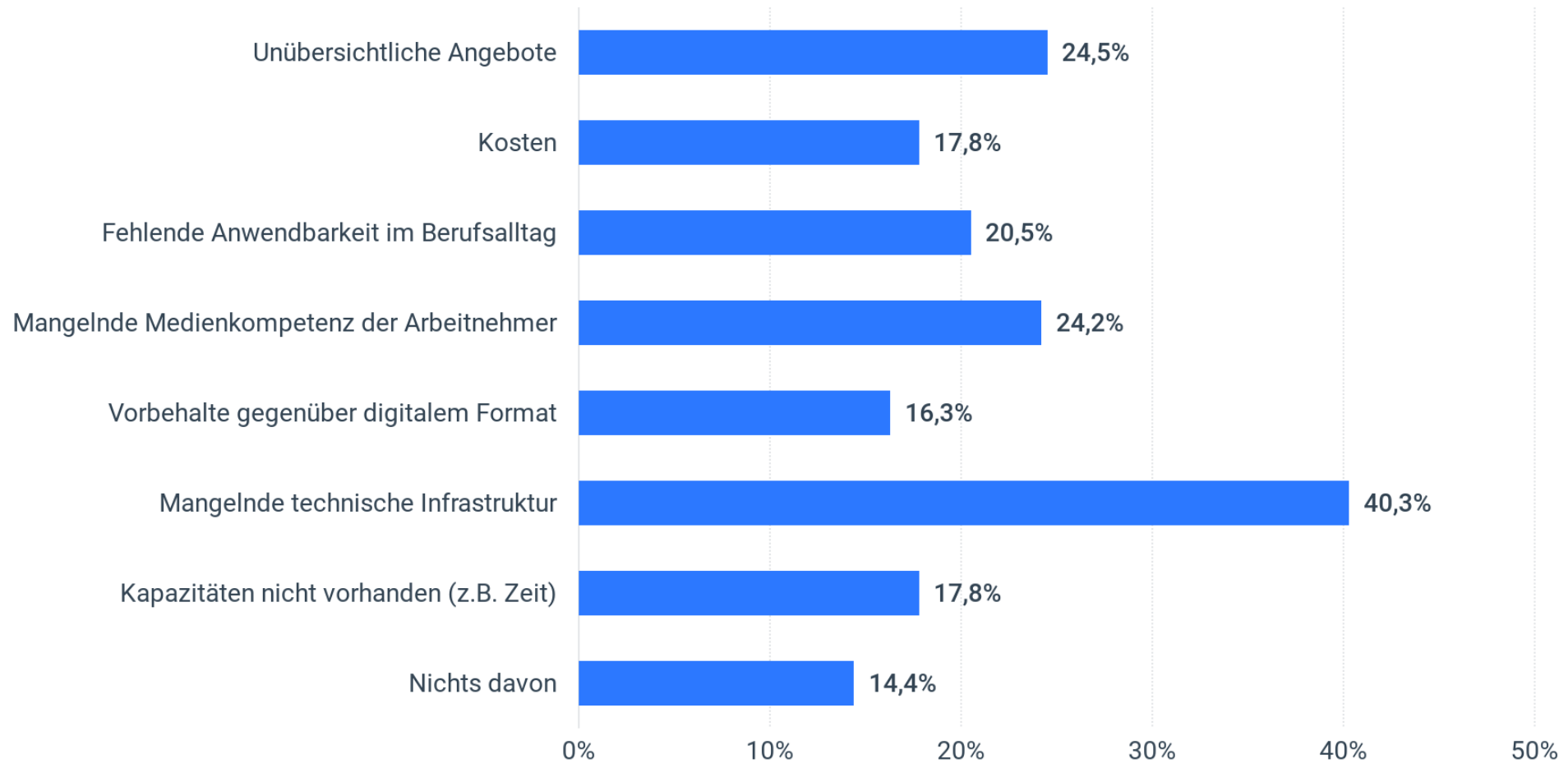
🕒 Entscheider in Unternehmen mit bis zu 250 Mitarbeiter



Stat. Fehler: 5,4% | Stichprobengröße: 1.011 | Befragungszeit: 01.09.20 - 21.09.20 | Stand: 21.09.20 - 18:20 Uhr

## Welches sind Ihrer Meinung nach die größten Herausforderungen in der digital gestützten Weiterbildung?

👤 Entscheider in Unternehmen mit bis zu 250 Mitarbeiter



Stat. Fehler: 5,4% | Stichprobengröße: 1.009 | Befragungszeit: 01.09.20 - 21.09.20 | Stand: 21.09.20 - 20:07 Uhr

# Wer wurde befragt?

- 1011 Entscheider von Unternehmen mit bis zu 250 MitarbeiterInnen
  - **Kleinst**unternehmen: 0 - 10 MitarbeiterInnen
  - **Kleine** Unternehmen: 11 - 50 MitarbeiterInnen
  - **Mittlere** Unternehmen: 51 - 250 MitarbeiterInnen
- Befragungsmethode: Online

Bei Rückfragen können Sie sich gerne an uns wenden:

Frau Elisabeth Bartke  
[bartke.elisabeth@fachkraeftebuero.de](mailto:bartke.elisabeth@fachkraeftebuero.de)

Ansprechpartnerin **Inhalt**

Frau Janna Schulte  
[janna@civey.com](mailto:janna@civey.com)

Ansprechpartnerin **Statistik**